

PRODUCT SPECIFICATION 产品规格书

NCD15Q

In-Wall Tank System
隐藏水箱

(Rough-in Dimensions):

安装尺寸图:

(Unit): mm

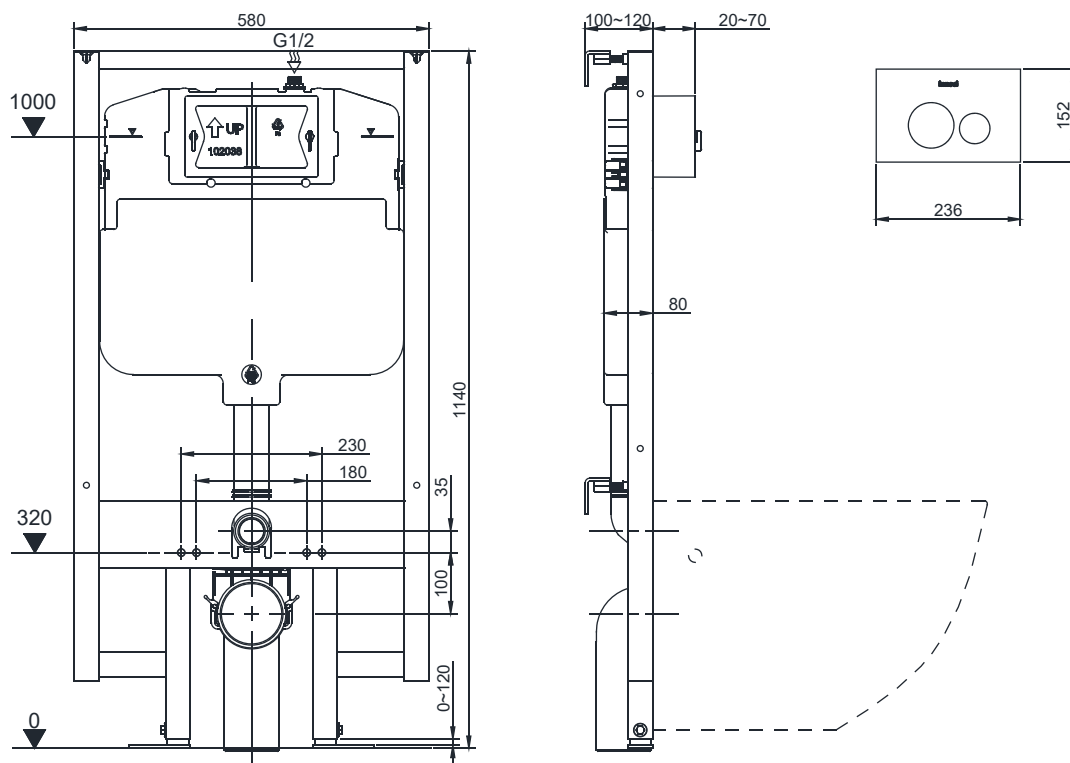
单位: 毫米

Pressure range: 0.1-0.5MPa

水压范围: 0.1-0.5MPa

Best to use: 0.3MPa

最优水压: 0.3MPa



Item No. 品号	NCD15Q		
Available Color 颜色	<input checked="" type="checkbox"/> Titanium grey 钛空灰色		
Materials 材质	Plastic Steel products 塑料 钢材		
Shipping Package 运输包装	Set/CTN: 1 Set 套/箱: 1套	M ³ /CTN: 1180*620*150MM 体积/箱: 1180*620*150MM	G.W/CTN: 16 kg 毛重/箱: 16 kg
Remarks: Applicable to the Wall-hung toilet with rough-in: 180mm / 230mm. Max. Load: 400kgs Optional Flow: 6/3L, 4.5/3L. The wall to be installed in should be drywall or solid-wall no thinner than 120mm. 备注: 适用于固定间距为180mm或230mm的挂墙座便器, 最大支撑重量400KG。可实现6/3升、4.5/3升不同排量, 安装最薄墙厚120mm, 适用实心墙或无浆墙。			

INNOCI reserves the right to make changes or modifications on any of its products without advance notice.

INNOCI 艺耐公司保留不事先通知便改变或修改的权利。

innoci®

Innoci Sanitary ware Co., Ltd
www.innoci.com

Version: A0
版本: A0